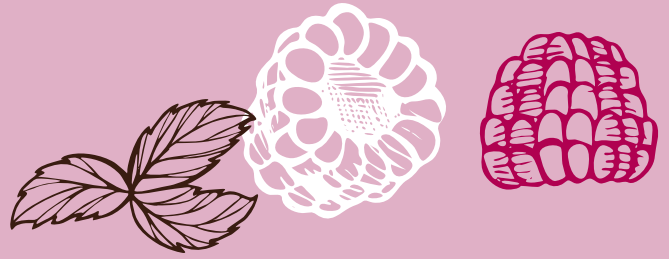


# Dessert



## PANNA COTTA

8.00

KAFFEE-PANNA-COTTA | KARDAMOM | GEBRANNT MANDELN | AMARETTO-EIS

---

## CHOCOLA

8.00

WEISSES SCHOKOLADENMOUSSE | BIRNENMARMELADE | HEIDELBEER-SORBET

---

## CAMEMBERT (V)

8.50

OFEN-CAMEMBERT | ZWIEBELMARMELADE | CROSTINI

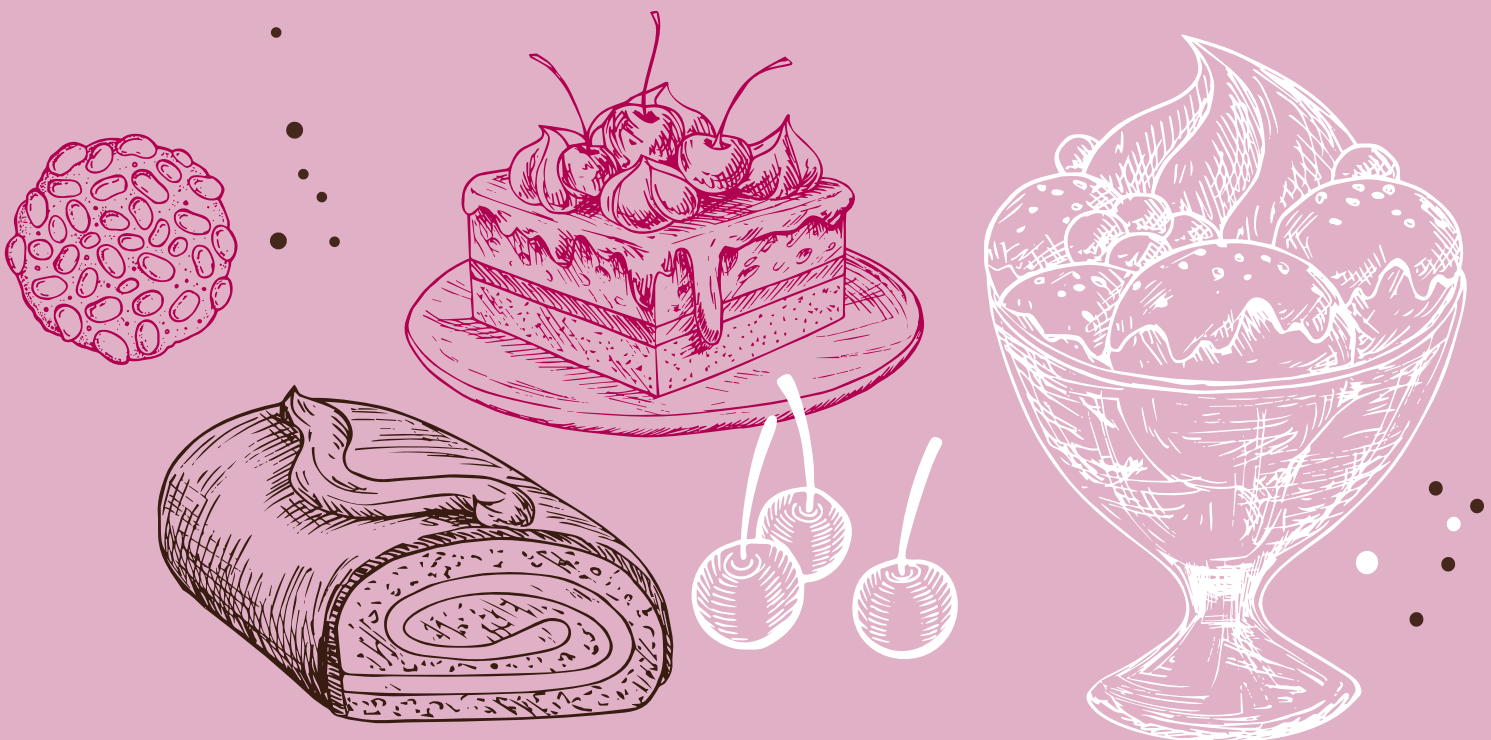
---

## BAKLAVA

8.00

BAKLAVA | PISTAZIENEIS | ORANGE

---



BEI ALLERGIEN UND UNVERTRÄGLICHKEITEN FRAGEN SIE BITTE NACH UNSERER ALLERGIKERTARTE.